

SALARY SURVEY 2017



INFORMATION TECHNOLOGY

Michael Page
Information Technology

Worldwide leaders in specialist recruitment
www.michaelpage.it

Part of PageGroup

Gentili clienti,

abbiamo il piacere di presentarvi i nuovi studi di retribuzione relativi all'anno 2017.

Michael Page, quale leader nella ricerca e selezione di personale, si posiziona come partner ideale per tutte quelle aziende che come noi vogliono investire nel talento e nelle competenze, garantendo trasparenza e oggettività lungo tutto il processo di selezione.

Avvalersi della collaborazione di risorse competenti e produttive è infatti l'asset fondamentale perché un'azienda possa essere competitiva e raggiungere performance di livello, in un mercato sempre più sfidante.

In un ambiente in evoluzione e sempre più complesso, caratterizzato da cambiamenti economici e socio-demografici, le professioni si diversificano e caratterizzano per maggiori competenze tecniche, una più alta specializzazione e l'internazionalizzazione dei profili.

L'obiettivo delle nostre salary survey è quello di fornire una visione accurata dei livelli retributivi dei profili più richiesti, fornendo un quadro aggiornato delle condizioni attuali del mercato, delle tendenze del lavoro e dei livelli dei salari nelle seguenti discipline:

- Banking & Insurance
- Finance
- Engineering & Manufacturing
- Consulting
- Digital & New Media
- Healthcare & Life Sciences
- Human Resources
- Procurement & Supply
- Chain Property & Construction
- Retail
- Tax & Legal
- Technology
- Sales & Marketing

Grazie all'esperienza maturata in 20 anni di attività, Michael Page Italia è in grado di agire come partner e consulente sia per i propri candidati che per i propri clienti. Ringrazio tutti coloro che hanno contribuito alla realizzazione di questo studio e confido possiate trovarlo ricco di informazioni utili.

I nostri consulenti sono a disposizione per fornirvi ulteriori dettagli, o per approfondire vostre specifiche esigenze.

Cordialmente,

Tomaso Mainini

Managing Director PageGroup



Michael Page è una tra le più importanti società a livello europeo e mondiale nella ricerca e selezione di personale specializzato, con un know-how d'eccellenza nell'ambito del "middle e top management" per i settori Banking e Insurance, Finance, Consulting, Engineering & Manufacturing, Digital & New Media, Healthcare & Life Sciences, Human Resources, Procurement & Supply Chain, Property & Construction, Retail, Tax & Legal, Technology, Sales & Marketing.

Da 40 anni il gruppo offre ai clienti soluzioni innovative e personalizzate per il recruitment dei migliori talenti sul mercato, sia per incarichi a tempo indeterminato sia per missioni a tempo determinato.

Nato nel 1976 e quotato alla Borsa di Londra, il Gruppo è oggi presente in 35 Paesi tra Europa, Asia-Pacifico, America del Nord e del Sud, Medio Oriente e Africa.

Il successo delle nostre missioni dipende essenzialmente dal nostro metodo d'approccio. In un contesto complesso, c'è bisogno di una relazione privilegiata, di contatti diretti e di consigli ad alto valore aggiunto. E' dunque essenziale creare delle equipe specializzate per rispondere in maniera rapida e pertinente ai bisogni dei clienti e dei candidati. L'esperienza settoriale dei nostri consulenti conferma la volontà da parte di Michael Page di portare alle aziende risposte rapide, adatte alla diversità dei loro bisogni e delle loro problematiche, stabilendo così una vera e propria partnership con il cliente.

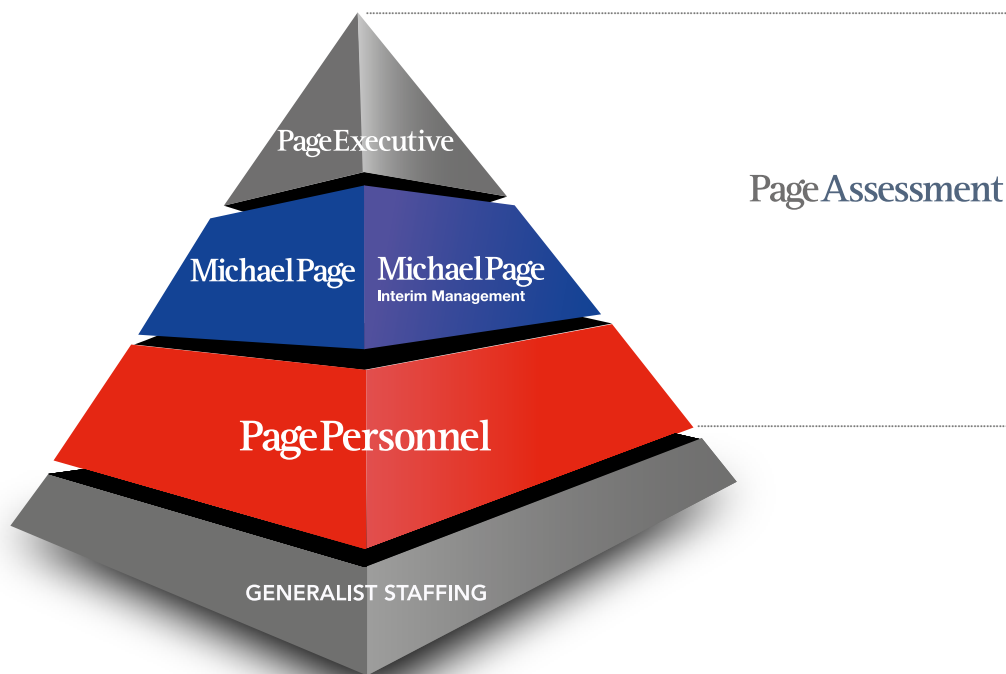


In Italia, PageGroup è presente dal 1997 con 5 sedi: Milano, Roma, Torino, Bologna, Padova.

Ad oggi il gruppo si costituisce di 3 brand:

- Page Executive, brand di PageGroup specializzata in head hunting, per figure dirigenziali a livello di comitato esecutivo. Con un approccio flessibile e dinamico strutturato per settore, Page Executive offre un servizio focalizzato alla soddisfazione del cliente grazie alla comprovata esperienza nella ricerca e selezione di dirigenti per inserimenti permanent e temporary.
- Michael Page, è specializzato nella ricerca e selezione di posizioni di middle e top management. Grazie all'esperienza di consulenti ex-operativi del settore riesce a comprendere le esigenze dei clienti e ad individuare il giusto candidato.
- Page Personnel, agenzia per il lavoro che si occupa di ricerca e selezione di impiegati e giovani professionisti qualificati, mediante somministrazione di lavoro temporaneo e assunzioni dirette a tempo determinato e indeterminato. Anche qui la specializzazione delle divisioni è uno dei principali punti di forza.

PageGroup



Michael Page Technology è una divisione di Michael Page International, leader europeo nella consulenza per la ricerca di personale qualificato. Questa divisione è stata specificamente creata in Italia, per rispondere alle esigenze dei clienti ed è volta esclusivamente alla selezione di profili tecnici e scientifici. Forte della crescente fiducia che i candidati hanno sempre testimoniato, Michael Page Technology è diventato un attore di riferimento in Italia e in Europa. I nostri consulenti, forti della conoscenza maturata in ambito tecnologico, accompagnano i clienti lungo tutto il processo di selezione, mettendo a disposizione il loro know how e la garanzia di un intervento in un quadro qualitativo, deontologico e giuridico imposto dal gruppo Michael Page e dalla legislazione vigente.

Michael Page Technology, al fine di proporre soluzioni adeguate per ogni missione, si avvale di metodi complementari di ricerca:

- una rete di oltre 25.000 profili tecnici di ogni livello, che ogni consulente può istantaneamente contattare;
- uno spazio specificatamente dedicato ai profili tecnici e scientifici sul sito www.michaelpage.it, oltre che sui principali job board specializzati;
- annunci di grande visibilità sulla stampa e sui principali siti di recruiting on line;
- attività di head hunting.

Questa ricerca è dunque il frutto del lavoro fatto quotidianamente dai consulenti della divisione Technology per tutti questi anni e, nello specifico dello studio delle candidature ricevute e prese in considerazione ogni mese, oggetto di un'approfondita analisi dei percorsi, delle motivazioni e delle retribuzioni dei candidati contattati dai consulenti della divisione.

Per ogni profilo abbiamo precisato le tendenze del mercato ad esso relativo, oltre alle possibili evoluzioni di carriera. I commenti si basano sulla percezione delle aspettative del candidato, sulla constatazione del percorso specifico e sul contesto del servizio di ricerca e selezione da noi gestito.

Sebbene non possano certo essere adattabili a tutte le strutture aziendali, possono tuttavia contribuire a fare un po' di luce sui comportamenti relativi a precise opportunità professionali.

Ci auguriamo che possiate trovare in questo documento informazioni e pareri complementari, in aggiunta a quanto già di vostra conoscenza. Non esitate a sottoporci i vostri commenti o a contattarci per eventuali chiarimenti.

Buona lettura!

*Note relative alle tabelle retributive:

- RAL = Retribuzione Annuale Lorda
- Le retribuzioni riportate nelle tabelle retributive sono da considerarsi in Euro



INTRODUZIONE ALLO STUDIO RETRIBUTIVO	2
MICHAEL PAGE	3
PAGEGROUP IN ITALIA	4
NOTE PRELIMINARI	5
INDEX	6
Direttore dei Sistemi Informativi	7
IT Manager	8
Direttore Sviluppo Software	9
Responsabile della Sicurezza dei Sistemi Informatici	10
Big Data Manager	11
Consulente Applicativi ERP	12
Network System Engineer	14
Devops	15
Solution Architect	16
Amministratore Di Sistema	17
Project Manager ERP	18
Application Manager Area Banking	19
Outsourcing Manager	20
Demand Manager	21
I NOSTRI UFFICI	22





DIRETTORE DEI SISTEMI INFORMATIVI

RESPONSABILITÀ

Il Direttore dei sistemi informativi è membro del Comitato Esecutivo e a lui spetta il ruolo di:

- riuscire ad armonizzare i bisogni dei clienti dell'azienda, la strategia della società e le tecnologie offerte dal mercato;
- garantire il collegamento tra il reparto informatico e gli altri reparti della società;
- fissare e convalidare le grandi evoluzioni a livello informatico dell'azienda;
- definire e calibrare i vari budget del suo reparto;
- valutare e decidere gli investimenti in funzione delle tecnologie prese in considerazione, dell'efficacia e della gestione dei rischi;
- gestire i mezzi materiali e le risorse umane del reparto informatico, scegliere e implementare i pacchetti software integrati;
- scegliere e gestire i progetti di implementazione;
- è responsabile delle strategie, dell'attuazione e del mantenimento in condizioni operative del sistema informativo e della qualità dello stesso.

FORMAZIONE

Questo profilo è in genere laureato in una facoltà di Ingegneria o in una facoltà di Economia e Commercio. Unisce sotto le proprie competenze anche l'area Organizzazione ed ha avuto talvolta precedenti esperienze in ambito Finanziario o Logistica, in quanto ambiti strettamente collegati ai sistemi informativi.

PROFILO/EVOLUZIONE

I Direttori dei Sistemi Informativi (CIO) sono sempre più strettamente implicati nella strategia dell'azienda, poiché i sistemi informatici sono, con sempre maggiore frequenza, elementi chiave della redditività. Le tecnologie legate a Internet e/o l'utilizzo di pacchetti software di gestione integrata, ormai al centro della strutturazione professionale di molte aziende, contribuiscono ad ampliare il ruolo di questa figura. Nei grandi gruppi, il Direttore dei Sistemi Informativi può evolvere verso funzioni di Vice Direttore Generale incaricato del settore informatico, della logistica, dell'organizzazione ed eventualmente degli acquisti grazie alla sua esperienza nella negoziazione dei contratti con i partner esterni, nella gestione del cambiamento.

RETRIBUZIONE

Dimensioni azienda in termini di fatturato	5 anni esperienza		5/10 anni esperienza		> 10 anni esperienza	
	RAL Min	RAL Max	RAL Min	RAL Max	RAL Min	RAL Max
Fatturato < 150 M	45.000	55.000	55.000	70.000	65.000	90.000
150 M < Fatturato < 750 M	NS*	NS*	55.000	80.000	75.000	110.000
Fatturato > 750 M	NS*	NS*	65.000	95.000	90.000	130.000

*NS = non significativo



IT MANAGER

RESPONSABILITÀ

- è garante dell'affidabilità, della coerenza e dell'evoluzione del sistema informatico sul piano tecnico e funzionale;
- si fa carico dell'insieme dei progetti informatici della società, siano essi legati agli studi o all'evoluzione delle infrastrutture tecniche;
- partecipa alla definizione della strategia e degli obiettivi del reparto di informatica, in coordinazione con gli altri reparti della società;
- organizza il reparto informatico sia sul piano delle risorse umane sia sul piano materiale;
- definisce e controlla il budget o una parte dello stesso in base alla propria sfera di competenza (nazionale, estero, areale);
- gestisce le relazioni con gli altri reparti della società per stabilire le azioni di miglioramento legate all'infrastruttura informatica e partecipa spesso alla definizione dei budget di spesa e dei relativi progetti;
- gestisce le relazioni con i fornitori e con gli eventuali prestatori di servizio;
- garantisce la sorveglianza tecnologica e rappresenta una forza propositiva nei confronti della direzione.

FORMAZIONE

L'IT Manager è spesso laureato in materie scientifiche o ha una cultura equivalente, e ha maturato una buona esperienza tecnica soprattutto come amministratore dei sistemi gestendo autonomamente sistemi informatici più o meno complessi. Negli ultimi anni sono diminuite le figure cresciute in autonomia e competenti sui differenti aspetti tecnologici in quanto si è maggiormente propensi a richiedere il supporto di specialisti e consulenze esterne.

PROFILO/EVOLUZIONE

Il titolo di IT Manager è rappresentativo di un elevato numero di profili, differenziato per la propensione agli aspetti tecnici o gestionali e alla varietà di tecnologie esistenti. L'IT Manager ha caratteristiche estremamente varie, dipendenti anche dalle dimensioni dell'azienda, da semplice Tecnico a Manager e persona strategica. Sebbene questa funzione sia per definizione una funzione di ambito generale, i profili sono tuttavia orientati verso studi tecnici o di architettura informatica, in base all'importanza delle "applicazioni professionali" nel sistema informativo dell'azienda. Le evoluzioni societarie stanno dimostrando che non può esistere una univoca tendenza verso l'esternalizzazione o l'internalizzazione dei sistemi informatici, quanto piuttosto si tende a far partecipare i propri referenti in modo sempre più preponderante alle decisioni aziendali.

RETRIBUZIONE

Dimensioni azienda in termini di fatturato	5 anni esperienza		5/10 anni esperienza		> 10 anni esperienza	
	RAL Min	RAL Max	RAL Min	RAL Max	RAL Min	RAL Max
Fatturato < 150 M	40.000	55.000	45.000	65.000	55.000	75.000
150 M < Fatturato < 750 M	NS*	NS*	45.000	65.000	65.000	85.000
Fatturato > 750 M	NS*	NS*	65.000	85.000	75.000	100.000

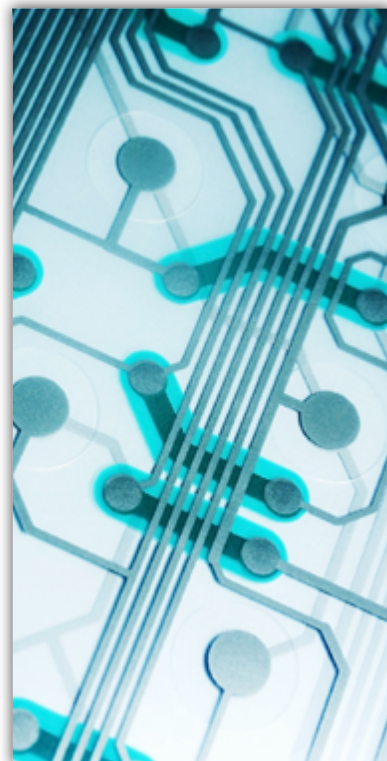
*NS = non significativo



DIRETTORE SVILUPPO SOFTWARE

RESPONSABILITÀ

- gestire i progetti di sviluppo, garantendone qualità, metodologie ed affidabilità;
- definire e gestire il budget e gli impegni di spesa del reparto;
- garantire l'inquadramento dello staff di sistema e dello staff d'esercizio;
- definire delle metodologie dei test tecnici di verifica e della qualità;
- definire la strategia tecnica della produzione selezionando gli applicativi di controllo e di supervisione;
- essere il garante della funzionalità dei sistemi dell'azienda e della performance delle transazioni. In questo quadro, è responsabile della creazione di piattaforme di test (limiti, prestazioni etc) e dei piani di pronto intervento informatico o di back up;
- lavorare in stretta collaborazione con la Direzione degli studi al momento della produzione di nuove applicazioni da parte delle sue squadre.



FORMAZIONE

Questo profilo ha in genere una laurea in Ingegneria o cultura equivalente, con un minimo di 5 anni di esperienza nel campo dell'esercizio e dell'ingegneria dei sistemi.

PROFILO/EVOLUZIONE

Questa tipologia di profilo si ritrova principalmente nelle strutture in cui il servizio informatico ed il relativo sviluppo tecnologico risulta determinante e strettamente legato alle tematiche di business. Tale profilo diventa determinante in ambienti che richiedono grandi sistemi (banche, assicurazioni, grande distribuzione) o dove prevale l'innovazione tecnologica dei sistemi, non solo di supporto ai clienti esterni. Gestisce in generale un minimo di 5 persone. La domanda per questo tipo di posizioni, anche in realtà non eccessivamente strutturate o multinazionali, ha subito un deciso incremento soprattutto in ambito software legato ai database e al mondo della sicurezza dei sistemi e delle reti.

RETRIBUZIONE

Dimensioni azienda in termini di fatturato	5 anni esperienza		5/10 anni esperienza		> 10 anni esperienza	
	RAL Min	RAL Max	RAL Min	RAL Max	RAL Min	RAL Max
Fatturato < 150 M	40.000	50.000	40.000	58.000	45.000	67.000
150 M < Fatturato < 750 M	NS*	NS*	45.000	63.000	45.000	70.000
Fatturato > 750 M	NS*	NS*	55.000	75.000	65.000	85.000

*NS = non significativo





RESPONSABILE DELLA SICUREZZA DEI SISTEMI INFORMATICI

RESPONSABILITÀ

- è il garante del corretto livello di sicurezza del sistema informatico dell'azienda, tanto a livello di architettura tecnica quanto applicativa;
- è responsabile della sicurezza fisica delle attrezzature;
- ha un ruolo di sensibilizzazione (supporto o addirittura formazione) nei confronti dei differenti attori dell'azienda sulle problematiche inerenti alla sicurezza;
- ha un ruolo consulenziale (definizione e attuazione della politica di sicurezza, sorveglianza tecnologica);
- realizza audit e test (intrusione, ethical hacking, ecc) eventuali malfunzionamenti ed individua, congiuntamente con il team di riferimento, le soluzioni tecnologiche più idonee;
- definisce e stabilisce le procedure;
- garantisce l'attuazione operativa dei progetti di sicurezza: realizzazione di back up, di firewall, etc.



FORMAZIONE

Questo profilo ha in genere una laurea in Ingegneria o cultura equivalente, con un minimo di 5 anni di esperienza nel campo dell'esercizio e dell'ingegneria dei sistemi.

PROFILO/EVOLUZIONE

Questa tipologia di profilo si ritrova principalmente nelle strutture in cui il servizio informatico ed il relativo sviluppo tecnologico risulta determinante e strettamente legato alle tematiche di business. Tale profilo diventa determinante in ambienti che richiedono grandi sistemi (banche, assicurazioni, grande distribuzione) o dove prevale l'innovazione tecnologica dei sistemi, non solo di supporto ai clienti esterni. Gestisce in generale un minimo di 5 persone. La domanda per questo tipo di posizioni, anche in realtà non eccessivamente strutturate o multinazionali, ha subito un deciso incremento soprattutto in ambito software legato ai database e al mondo della sicurezza dei sistemi e delle reti.

RETRIBUZIONE

Dimensioni azienda in termini di fatturato	5 anni esperienza		5/10 anni esperienza		> 10 anni esperienza	
	RAL Min	RAL Max	RAL Min	RAL Max	RAL Min	RAL Max
Fatturato < 150 M	40.000	50.000	40.000	58.000	45.000	67.000
150 M < Fatturato < 750 M	NS*	NS*	45.000	63.000	45.000	70.000
Fatturato > 750 M	NS*	NS*	55.000	75.000	65.000	85.000

*NS = non significativo





BIG DATA MANAGER

RESPONSABILITÀ

- Il Big Data Manager ha il compito di definire le politiche, le pratiche e le procedure per la gestione del ciclo di vita dei dati aziendali trattati dai sistemi informatici, con particolare attenzione alla qualità dei dati stessi.
- La figura ha il compito di assicurare la progettazione, la realizzazione e la manutenzione delle basi di dati dell'azienda, inoltre definisce e verifica l'attuazione delle strategie di gestione dei dati, monitorando gli scostamenti e strutturando piani di miglioramento.
- Non solo, il Big Data Manager ha il compito di pianificare, coordinare e implementare misure di sicurezza per salvaguardare i dati, assumendo un ruolo centrale tanto nella progettazione di strutture di dati quanto nella gestione ordinaria dei DB. Inoltre, progetta e sviluppa un modello concettuale e logico dei dati e definisce linee guida tecnologiche per garantire la qualità del dato, monitorando la coerenza delle scelte sui singoli progetti.



FORMAZIONE

Questo profilo è in generale un laureato in una facoltà di ingegneria o in Informatica, completa inoltre il profilo una formazione specifica sulla gestione dei Dati. Unisce sotto la sua competenza anche aree relative alla reportistica direzionale come ad esempio la Business Intelligence.

PROFILO/EVOLUZIONE

I Big Data Manager sono sempre più coinvolti nelle strategie aziendali, in particolare modo con il Marketing e il Finance. Aspetto importante sono in particolare le tecnologie legate al BIG Data soprattutto nell'implementazione del Campaign Management e nel datamining. Questa figura, oramai non più nuova nel mondo lavorativo italiano, sta crescendo molto velocemente all'interno dei grandi, non è da escludere che spesso andrà a ricoprire ruoli di importanza strategica.

RETRIBUZIONE

Dimensioni azienda in termini di fatturato	5 anni esperienza		5/10 anni esperienza		> 10 anni esperienza	
	RAL Min	RAL Max	RAL Min	RAL Max	RAL Min	RAL Max
Fatturato < 150 M	NS*	NS*	NS*	NS*	NS*	NS*
150 M < Fatturato < 750 M	40.000	55.000	50.000	60.000	NS*	NS*
Fatturato > 750 M	55.000	70.000	60.000	80.000	NS*	NS*

*NS = non significativo





CONSULENTE APPLICATIVI ERP

RESPONSABILITÀ

- supportare il Manager di riferimento e definire le specifiche di progetto ed individuare le soluzioni tecniche più idonee;
- gestire in autonomia fasi di progetto assegnate relativamente allo sviluppo presso il cliente;
- verificare e coordinare le personalizzazioni delle interfacce in relazione con le esigenze aziendali;
- definire e gestire i profili dell'applicativo in termini di autorizzazioni e definendo le strutture legate alle interfacce;
- supportare gli utenti finali per le esigenze giornaliere;
- coordinare e/o supportare l'eventuale attività di altri consulenti;
- gestire ed attivare i piani di intervento, in accordo con le politiche e procedure aziendali, coinvolgendo efficientemente ed efficacemente le risorse predisposte;
- operare sul disegno, dimensionamento, realizzazione e gestione di architetture tecnologiche su sistemi ERP;
- operare in ambito installazione, upgrade, configurazione, tuning e OS/DB migration in ambito ERP su differenti sistemi operativi.



FORMAZIONE

Il Consulente Applicativi ERP ha una laurea in Materie Scientifiche o Economia.

PROFILO/EVOLUZIONE

La diffusione degli applicativi di gestione integrata dei processi aziendali, i cosiddetti ERP (Enterprise Resource Planning), ha visto incrementare da anni la necessità di figure intere ed esterne (consulenti) specializzate sull'installazione, manutenzione ed interfaccia con tutti i sistemi aziendali.

Questi profili professionali, soprattutto quelli più tecnici e specializzati stanno ancora vivendo un periodo di forte crescita. Tra i sistemi ERP più utilizzati si distinguono la piattaforma SAP (Systems & Applications Products) e Oracle. Gli specialisti di questi ERP sono figure appetibili sia da società di consulenza sia da chi desidera internalizzare le competenze tecniche in seguito ad implementazioni effettuate da società esterne.

Tra i compiti affidati allo specialista ERP vi è, naturalmente, l'analisi e lo sviluppo di soluzioni a richieste interne e esterne all'azienda, che necessitano di interfacciarsi ad ogni livello con l'ERP. Ma l'aspetto forse di maggior rilievo è il processo di adattamento delle funzioni degli applicativi alle necessità specifiche dell'azienda e del business di riferimento, oltre alla gestione e programmazione di uno o più moduli del sistema.

Per i profili più tecnici è richiesta una pregressa esperienza o almeno la conoscenza del linguaggio di programmazione ABAP e competenze funzionali e di analisi dei dati. Per i profili più evoluti e senior, oltre alla capacità gestionale di ridotti team di progetto sono richieste competenze di analisi di processo legate all'implementazione, conoscenze necessarie per fare il salto verso un ruolo di Project Manager. La figura si interfaccia principalmente con il Project Leader, l'IT Manager o il referente della funzione aziendale di riferimento per la quale si rende necessario strutturare il flusso dei dati e del processo.



RETRIBUZIONE

Dimensioni azienda in termini di fatturato	5 anni esperienza		5/10 anni esperienza		> 10 anni esperienza	
	RAL Min	RAL Max	RAL Min	RAL Max	RAL Min	RAL Max
Fatturato < 150 M	35.000	40.000	38.000	50.000	40.000	55.000
150 M < Fatturato < 750 M	30.000	38.000	35.000	50.000	45.000	55.000
Fatturato > 750 M	30.000	38.000	35.000	50.000	45.000	60.000





NETWORK SYSTEM ENGINEER

RESPONSABILITÀ

Il Network System Engineer, inserito all'interno della divisione IT, si occupa di supportare il Team di Infrastruttura IT con l'obiettivo di sviluppare ed installare soluzioni tecniche per le necessità in ambito networking che possono sorgere all'interno di un'azienda. La figura, inoltre, si occupa di analizzare, definire, installare, configurare, mantenere e riparare l'infrastruttura di networking e le relative componenti applicative. Spesso lavora a stretto contatto con i vendor o gli outsourcer.

Le maggiori responsabilità sono:

- Testare nuovi progetti di networking al fine di migliorare l'attuale infrastruttura aziendale, in collaborazione con i vendor o outsourcer;
- Monitorare e garantire la Sicurezza informatica aziendale;
- Mantenere un'approfondita conoscenza di DSN, Security, IP Routing, VPN, Sistemi di videoconferenze;
- Analizzare le performance del networking aziendale e fornire l'adeguato supporto tecnico alle Operations.



FORMAZIONE

Il Network System Engineer è spesso laureato in Ingegneria Informatica o ha una cultura equivalente, ed ha maturato un'approfondita esperienza tecnica legata al Networking e alle Infrastrutture IT. Spesso questa figura ha ottenuto certificazioni su Cisco/ Meraki Networking e su Microsoft Administration.

PROFILO/EVOLUZIONE

La possibile evoluzione nel ruolo è ottenere maggiori responsabilità all'interno dell'area dei sistemi informativi andando a ricoprire un ruolo apicale, quale ad esempio Responsabile della Sicurezza dei Sistemi Informativi.

RETRIBUZIONE		
Esperienza	RAL Min	RAL Max
5 - 9 anni	45.000	60.000
9 - 12 anni	65.000	80.000





DEVOPS

RESPONSABILITÀ

La risorsa si inserisce nel reparto IT ed opera a stretto contatto con le operations, la quality assurance ed il management dell'azienda. Il DevOps realizza i concetti e le pratiche di Continuous Integration e Continuous Deployment (CI/CD), di Continuous Delivery, nonché di Test Driven Development (TDD). Dal punto di vista tecnico la figura opera in ambienti in cui siano presenti sistemi di build automatico e/o esecuzione automatica di test (Jenkins) e sistemi di consegna o rilascio al cliente di applicazioni all'interno di container software, evitando l'installazione e la manutenzione di una macchina virtuale (Docker). Utilizza strumenti di gestione della configurazione come Chef o Puppet, abitualmente in ambiente Linux, sviluppando in Java, Python o Perl; su database SQL e NoSQL.

Le maggiori responsabilità sono:

- Unificare le funzioni dello sviluppatore e del sistemista;
- Assicurare il rilascio continuo di sviluppo software già testato;
- Gestire infrastrutture e servizi cloud, nonché virtualizzazioni;
- Amministrare i database e sviluppare software.



FORMAZIONE

Il DevOps è spesso laureato in Ingegneria Informatica, Informatica o Ingegneria delle Telecomunicazioni o ha una cultura equivalente derivante da una fortissima passione IT; ha maturato una approfondita esperienza come sistemista e, lato sviluppo, ha avuto esperienza nella scrittura di codice e conosce le metodologie di quality assurance e testing.

PROFILO/EVOLUZIONE

La possibile evoluzione nel ruolo, per la forte componente di scouting tecnologico ed aggiornamento, può essere la funzione di CTO

RETRIBUZIONE		
Esperienza	RAL Min	RAL Max
1 – 3 anni	35.000	45.000
3 – 6 anni	50.000	65.000





SOLUTION ARCHITECT

RESPONSABILITÀ

La figura si occupa del disegno e della realizzazione di soluzioni architeturali ed applicative con obiettivi ultimi di stabilità, scalabilità, riusabilità.

In particolare si occupa di:

- Definizione, progetto e gestione dell'architettura ICT di un'organizzazione in funzione dei processi che deve supportare e dei sistemi preesistenti con i quali deve interagire.
- Definire i requisiti software al fine di mantenere performance adeguate e garantire gli obiettivi di continuità e affidabilità;
- Definizione degli standard "interni" e degli archi temporali di validità di prodotti e tecnologie;
- Definizione dei paradigmi applicativi, del software di base e di ambiente;
- Responsabilità di coaching per l'intero team di lavoro;
- Gestione delle risorse del reparto, sia in termini organizzativi che di crescita e motivazione.

FORMAZIONE

Il candidato ideale ha un laureato ingegneria informatica oppure un laurea in informatica o cultura equivalente.

PROFILO/EVOLUZIONE

Nell'ambito di un progetto informatico l'IT Architect (o Solution Architect) ha il ruolo di definire l'architettura del sistema informativo che deve essere realizzato.

Ha capacità di:

- Condividere e comunicare idee in modo chiaro esponendo razionali concreti;
- Collaborare a stretto contatto con lo sviluppo per garantire la corretta attuazione della soluzione condivisa;
- Garantire precisione, affidabilità, flessibilità e rispetto delle tempistiche;
- Valutare/anticipare gli impatti insiti nel cambiamento.

RETRIBUZIONE

Dimensioni azienda in termini di fatturato	5 anni esperienza		5/10 anni esperienza		> 10 anni esperienza	
	RAL Min	RAL Max	RAL Min	RAL Max	RAL Min	RAL Max
Fatturato < 150 M	35.000	40.000	40.000	50.000	50.000	70.000
150 M < Fatturato < 750 M	30.000	40.000	45.000	50.000	50.000	65.000
Fatturato > 750 M	35.000	45.000	45.000	55.000	50.000	65.000





AMMINISTRATORE DI SISTEMA

RESPONSABILITÀ

- All'interno del gruppo di progettazione dell'infrastruttura IT e di supporto agli utilizzatori si occupa di:
- identificare le problematiche relative alla trasmissione e alla gestione dei dati aziendali;
- condurre lo scouting tecnologico alla continua ricerca di soluzioni più efficienti per l'ottimizzazione delle risorse e facilitare l'utilizzo da parte degli utenti;
- monitorare l'intera rete informatica per prevenire e intervenire tempestivamente sui fault dei sistemi;
- gestire il supporto tecnico e le risorse dedicate ad esso per abbattere i tempi di intervento, pianificare i tempi di inattività e gestire gli upgrade;
- interfacciare gli eventuali outsourcer per gli aspetti tecnici relativi all'incarico esterno di gestione delle reti o del supporto.



FORMAZIONE

L'Amministratore di Sistema in genere è un laureato in una facoltà di Ingegneria o altro diploma (anche universitario) equivalente. Unisce ad una formazione operativamente tecnica su sistemi il più delle volte eterogenei il conseguimento di certificazioni specifiche.

PROFILO/EVOLUZIONE

Gli Amministratori di Sistema vengono sempre più strettamente coinvolti nelle scelte strategiche dell'azienda, perché le scelte innovative legate all'ottimizzazione degli strumenti informatici portano, nella maggioranza dei casi, ad una revisione dei processi di business. Per questo motivo la figura è coinvolta direttamente, insieme all'IT Manager, alle discussioni relative al budget del reparto IT e gli viene demandato il compito di suggerire e di giustificare l'utilizzo di nuovi strumenti e apparati.

Il supporto agli utenti è un'altra area dove l'efficienza e la tempestività sono parametri importanti su cui l'Amministratore di Sistema deve focalizzare i suoi sforzi, costituendo un potenziale impatto diretto sull'attività produttiva. L'attenzione poi ai costanti rinnovamenti tecnologici e l'aggiornamento personale sui nuovi sistemi informativi, anche supportati da certificazioni aggiornate, sono valori chiave che spesso fanno propendere la scelta aziendale su un profilo specifico, legando le capacità operative alle conoscenze teoriche.

RETRIBUZIONE

Dimensioni azienda in termini di fatturato	5 anni esperienza		5/10 anni esperienza		> 10 anni esperienza	
	RAL Min	RAL Max	RAL Min	RAL Max	RAL Min	RAL Max
Fatturato < 150 M	28.000	38.000	35.000	55.000	37.000	55.000
150 M < Fatturato < 750 M	28.000	38.000	37.000	55.000	40.000	62.000
Fatturato > 750 M	28.000	38.000	40.000	65.000	45.000	70.000

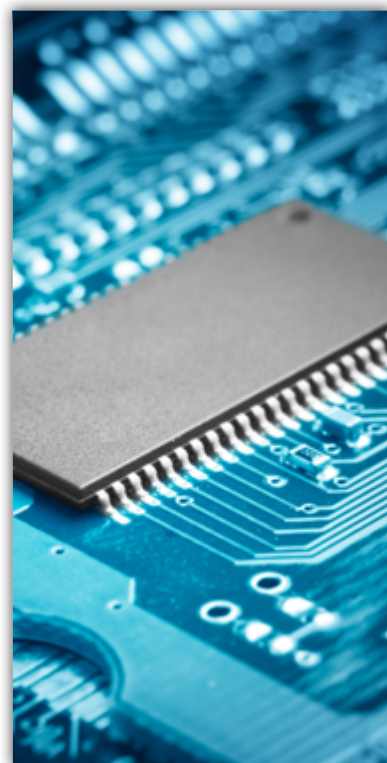




PROJECT MANAGER ERP

RESPONSABILITÀ

- gestire i progetti di analisi, implementazione e application maintenance dell'ERP, assicurandone qualità, efficienza ed efficacia;
- definire e gestire le risorse a lui assegnate, favorendone la comunicazione e l'affiatamento;
- distribuire le attività alle risorse e monitorarne il corretto svolgimento, nel rispetto delle tempistiche di delivery;
- mantenere e coltivare i rapporti con i clienti finali, pianificando e coordinando il loro coinvolgimento nelle varie fasi di progetto;
- produrre la documentazione di propria competenza e supervisionare quella prodotta dal team di progetto;
- gestire la chiusura del progetto e le relative attività di riepilogo;
- lavorare in stretta collaborazione con il cliente durante lo svolgimento del progetto, provvedendo alla proposizione di nuovi progetti evolutivi o correttivi in corso d'opera.



FORMAZIONE

Il Project Manager ERP ha una laurea in Ingegneria o Economia o cultura equivalente, con un minimo di 5 anni di esperienza nello stesso ruolo.

PROFILO/EVOLUZIONE

Questa tipologia di profilo si ritrova principalmente nelle società di consulenza IT, dove l'implementazione dell'ERP ed il relativo sviluppo tecnologico risulta strettamente legato alle tematiche di business.

Questo profilo si ritrova anche all'interno della struttura aziendale di un cliente finale, con il ruolo di Business Process Support, ed ha il compito principale di gestire i consulenti esterni e le richieste che provengono dal business interno.

Gestisce in generale un minimo di 5 persone (interne e/o esterne). La domanda per questo tipo di posizioni, vista l'importanza strategica assunta dall'Information Technology all'interno dell'azienda ha subito un notevole incremento soprattutto in realtà di consulenza ERP.

RETRIBUZIONE

Dimensioni azienda in termini di fatturato	5 anni esperienza		5/10 anni esperienza		> 10 anni esperienza	
	RAL Min	RAL Max	RAL Min	RAL Max	RAL Min	RAL Max
Fatturato < 150 M	35.000	40.000	38.000	50.000	40.000	58.000
150 M < Fatturato < 750 M	NS*	NS*	40.000	55.000	45.000	55.000
Fatturato > 750 M	NS*	NS*	45.000	52.000	45.000	70.000

*NS = non significativo





APPLICATION MANAGER AREA BANKING

RESPONSABILITÀ

- gestire i progetti di analisi, implementazione e application maintenance dei sistemi informativi assicurandone qualità, efficienza ed efficacia;
- definire e gestire le risorse a lui assegnate, favorendone il team building coordinare le attività alle risorse e monitorarne il corretto svolgimento, nel rispetto delle tempistiche di delivery;
- gestire i rapporti con i clienti finali, pianificando e coordinando il loro coinvolgimento nelle varie fasi di progetto;
- definire standard documentali interni/esterni per una corretta pianificazione e gestione degli SLA;
- gestire la chiusura del progetto e le relative attività di riepilogo provvedendo alla proposition di nuovi progetti evolutivi.

FORMAZIONE

L'Application Manager area banking ha una laurea in Ingegneria o Economia o cultura equivalente, con un minimo di 10 anni di esperienza nello stesso ruolo. Esperienza nell'analisi, nel disegno, nell'implementazione e nell'integrazione di sistemi informativi e processi relativi a sistemi di pagamento, gestione/ istruttoria del credito, modelli di rischio e multicanalità.

Completano il profilo un precedente background nello sviluppo di System Integration e nelle procedure Crediti Elise e FICS. principali conoscenze informatiche in ambiente Microsoft Project, Cobol/Cics/Db2, html, Fortran, Unix, buon inglese.

PROFILO/EVOLUZIONE

Questa tipologia di profilo si ritrova principalmente nelle società di consulenza IT verticali sul mercato banking , dove l'implementazione di sistemi informativi ed il relativo sviluppo tecnologico risulta strettamente legato alle tematiche di business. Questo profilo si ritrova anche all'interno della struttura aziendale di un cliente finale, con il ruolo di Business Process Support, ed ha il compito principale di gestire le risorse interne, i consulenti esterni e le richieste che provengono dal business interno. Solitamente gestisce un team interno con supporto di consulenti esterni. La domanda per questo tipo di posizioni, vista l'importanza strategica assunta dall'Information Technology all'interno dell'azienda ha subito un notevole incremento soprattutto in realtà di consulenza IT.

RETRIBUZIONE						
Dimensioni azienda in termini di fatturato	5 anni esperienza		5/10 anni esperienza		> 10 anni esperienza	
	RAL Min	RAL Max	RAL Min	RAL Max	RAL Min	RAL Max
Fatturato < 150 M	35.000	40.000	38.000	50.000	40.000	55.000
150 M < Fatturato < 750 M	30.000	37.000	40.000	55.000	45.000	60.000
Fatturato > 750 M	30.000	35.000	35.000	55.000	45.000	70.000





OUTSOURCING MANAGER

RESPONSABILITÀ

L'Outsourcing Manager, inserito all'interno della divisione IT, si occupa di seguire la gestione dei servizi offerti con tutti gli attori interessati. Questo ruolo permette di gestire tutti gli aspetti relativi ai contratti con i fornitori dei servizi in outsourcing, pianificare la revisione dei servizi esistenti con definizione dei tempi, costi, risorse, efficienza, qualità e gestione dei rischi associati. Si occupa altresì di seguire la definizione del budget e monitorare gli indicatori di performance del servizio erogato.

- Profilare nuovi servizi di outsourcing;
- Monitorare il livello di soddisfazione del cliente;
- Analizzare gli impatti e i rischi relativi
- Supportare la produzione del Capacity Plan.

FORMAZIONE

L'outsourcing Manager è spesso laureato in Ingegneria Informatica o ha una cultura equivalente, ed ha maturato una approfondita esperienza tecnica nella gestione dei fornitori e relativa contrattualistica.

Negli ultimi anni è aumentata la richiesta di questa figura professionale da parte del mercato perché sempre più spesso le aziende si affidano a partner esterni per implementare servizi e soluzioni IT.



PROFILO/EVOLUZIONE

La possibile evoluzione nel ruolo è ottenere maggiori responsabilità all'interno dell'area dei sistemi informativi.

RETRIBUZIONE		
Esperienza	RAL Min	RAL Max
5 - 9 anni	45.000	65.000
9 - 12 anni	70.000	85.000



DEMAND MANAGER

RESPONSABILITÀ

Il Demand Manager, inserito all'interno della divisione IT, identifica e comprende i bisogni delle diverse Line of Business, per contribuire alla loro soddisfazione. Le maggiori responsabilità sono:

- gestione del cliente interno e delle fabbriche che si occupano del delivery: comprensione delle esigenze delle Line of business e della definizione dei requisiti;
- comprensione delle esigenze e gestione dei progetti nell'intero ciclo di pianificazione e controllo e rilascio in produzione, valutazione, e collaudo;
- responsabile della fase di raccolta delle esigenze alle fasi di inquadramento delle strategie e pianificazione della realizzazione;
- gestione delle applicazioni a regime (manutenzione correttiva, piccola evolutiva e valutazione delle performance).



FORMAZIONE

Il Demand Manager è laureato in Ingegneria Informatica o ha una cultura equivalente, ed ha maturato una approfondita esperienza tecnico - consulenziale nella gestione di progetti su clienti.

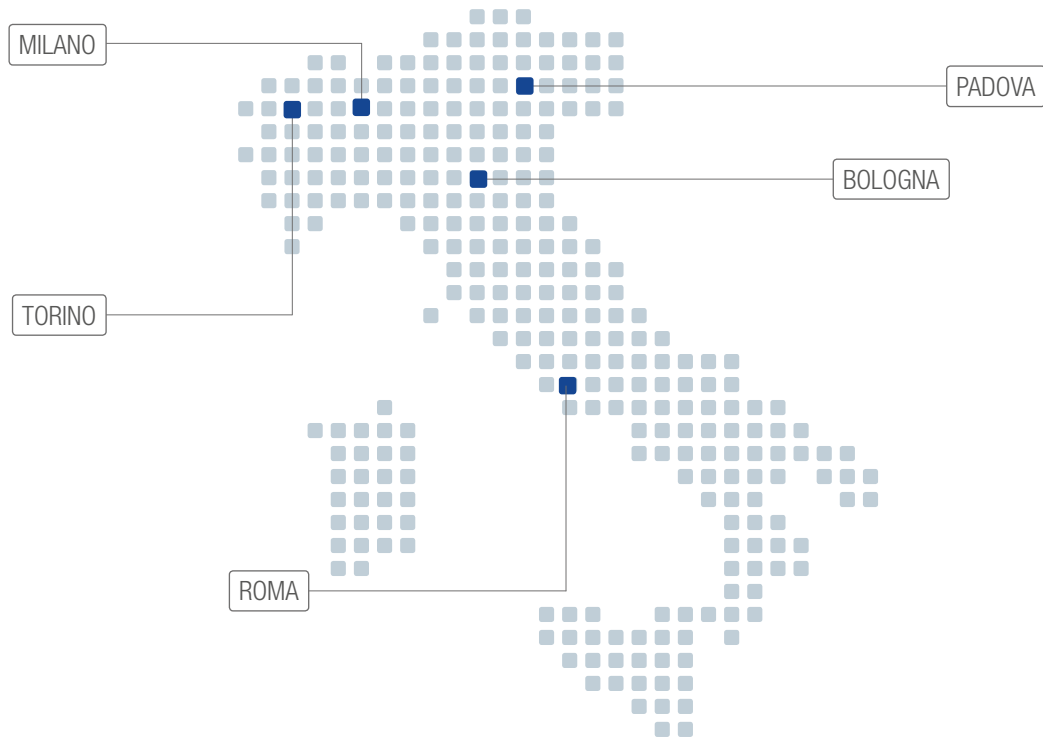
Negli ultimi anni è aumentate la richiesta di questa figura professionale da parte del mercato perché sempre più spesso le aziende si affidano a partner esterni per implementare servizi e soluzioni IT.

PROFILO/EVOLUZIONE

La possibile evoluzione nel ruolo è ottenere maggiori responsabilità all'interno delle Business Unit delle realtà clienti.

Esperienza	RETRIBUZIONE	
	RAL Min	RAL Max
5 - 9 anni	45.000	65.000
9 - 12 anni	70.000	85.000





Milano

Via Spadari 1
20123 Milano
Tel. 0039 02 806 800 1

Roma

Via Arcangelo Corelli 10
00198 Roma
Tel. 0039 06 853 770 1

Torino

Via G. Botero 18
10122 Torino
Tel. 0039 011 55 70 555

Bologna

Via Calzolerie 2
40125 Bologna
Tel. 0039 051 09 23 091

Padova

Via Cesare Battisti 3
35121 Padova
Tel. 0039 049 7844 101





Michael Page